

KATI



- Maddenin en düzenli hâli olup tanecikleri birbirine çok yakındır.
- Tanecikler sadece titreşim hareketi yapar.
- Sıkıştırılamazlar.
- Belirli şekilleri ve hacimleri vardır.

SIVI

• Tanecikleri titreşim, dönme ve öteleme hareketi yapar.

- Sıkıştırılamazlar.
- Belirli hacimleri vardır.

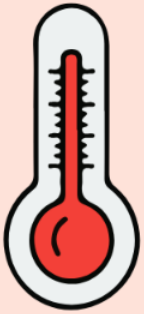


MADDENİN



ISI

- Kalorimetre kabı ile hesaplanır.
- Birimi joule veya kaloridir.
- Bir enerji çeşididir.
- Maddeler arasında alınıp verilebilir.

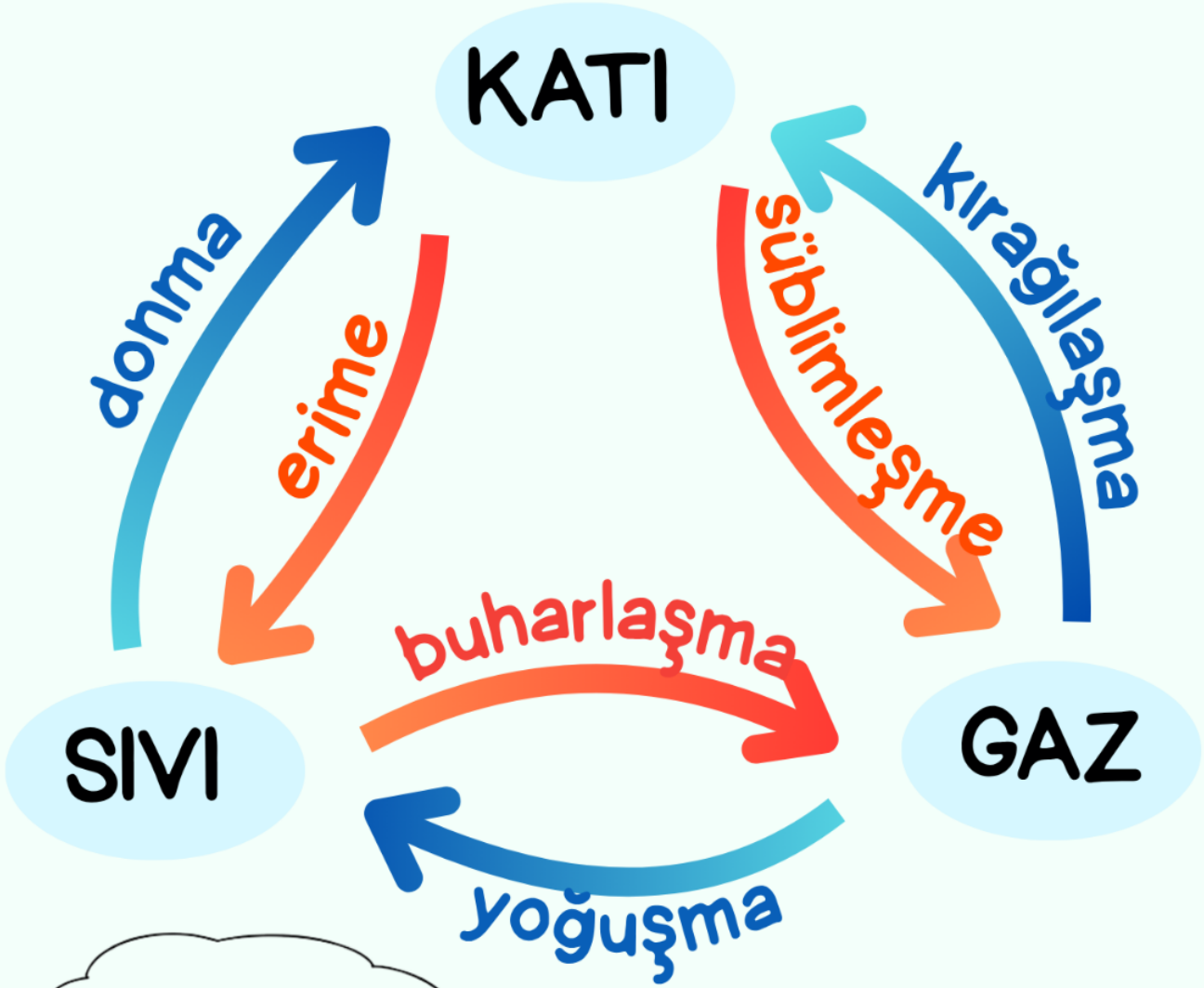


SICAKLIK

- Termometre ile ölçülür.
- Birimi derece Celsius'tur.
- Bir enerji çeşidi değildir.
- Maddeler arasında alınıp verilemez.



DOĞASI



Dondum artık!
Kati olduğuma
göre zıplayabili-

Eridim sıvı





Isıyı iyi ileten maddelere
ısı iletkeni madde denir.

Isı İletkeni	Isı Yalıtkanı
altın	tahta
gümüş	kumaş
bakır	plastik
demir	seramik
kurşun kalem ucu	eldiven
alüminyum	saman



• Belirli hacimleri vardır,
ancak belirli şekilleri yoktur.

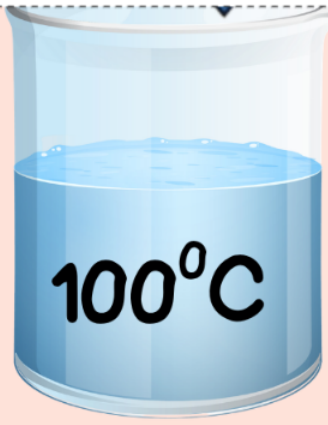


GAZ

- Maddenin en düzensiz hali olup tanecikler arası boşluk en fazladır.
- Gazlar sıkıştırılabilir.
- Tanecikleri titreşim, dönme ve öteleme hareketi yapar.
- Belirli bir hacmi ve şekli yoktur.

	titreşim	öteleme	dönme
katı	+	-	-
SIVI	+	+	+
gaz	+	+	+





100°C

sıcak



20°C

soğuk



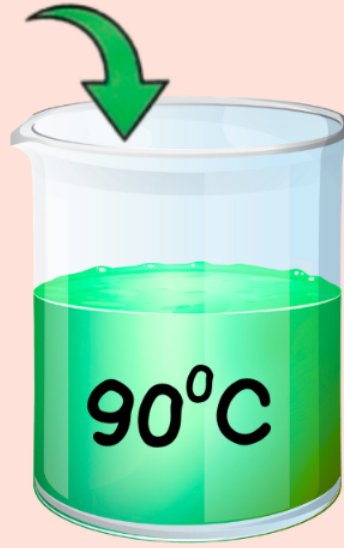
60°C

denge sıcaklığı



60°C

soğuk



90°C

sıcak



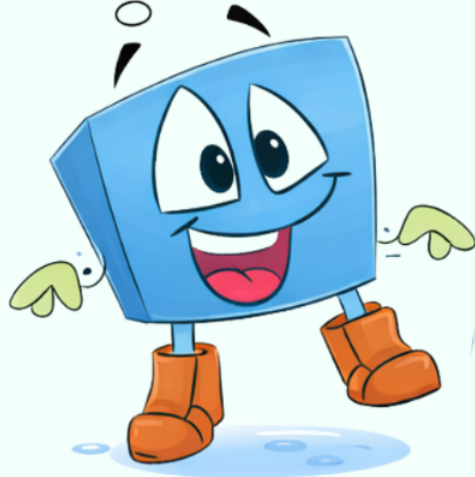
75°C

denge sıcaklığı

Isı, sıcaklığı yüksek olan maddeden sıcaklığı düşük olan maddeye doğru akar.



rim!



oldum. Artık her
şekle girmek
benim işim!



Oh! *Buharlasıp
gaza* geldim!



Isıyı iyi iletmeyen maddelere
ısı yalıtkanı madde denir.



Maddelerdeki
ısı akışını
yavaşlatmak
için yalıtkan
malzemeler
kullanılmasına
ısı yalıtımı
denir.

Dış Kapak

İç Kapak

Paslanmaz çelik
ya da plastik dış
yüzey

Vakumlanmış
alan

Cam ya da
parlatılmış iç
yüzey

Ek yalıtım desteği

